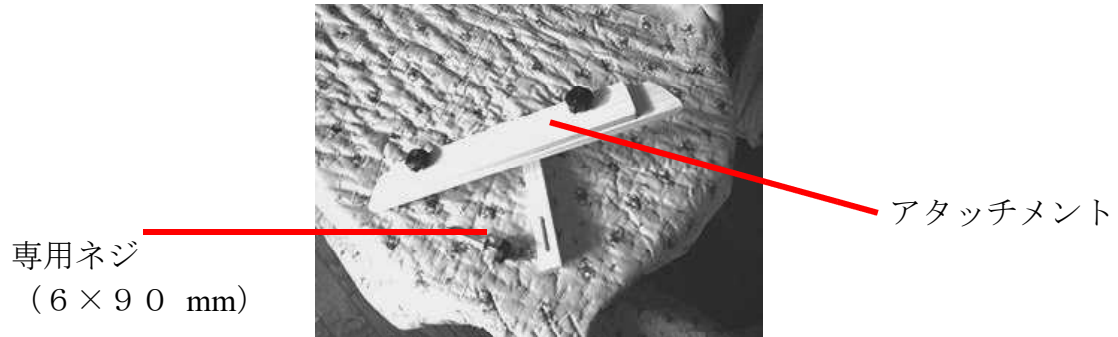


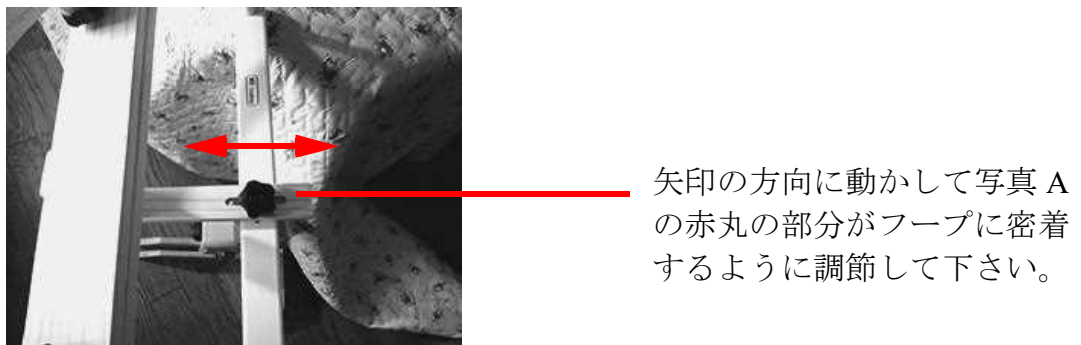
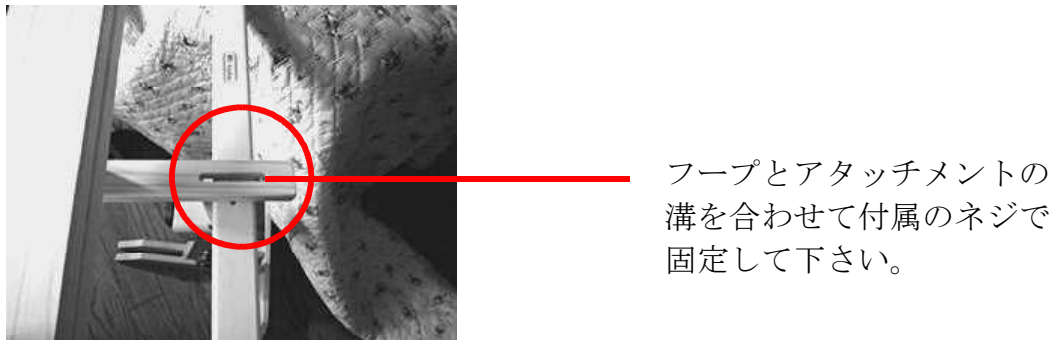
## ☆ ボーダーキルティングアタッチメント☆

### 1. 内容物を確認して下さい。



### 2. セッティングして下さい。

フープとアタッチメントの溝を合わせて付属のネジで固定して下さい。



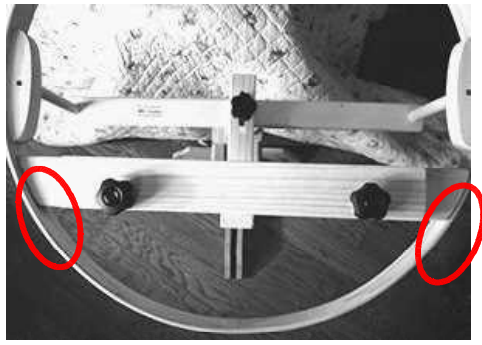
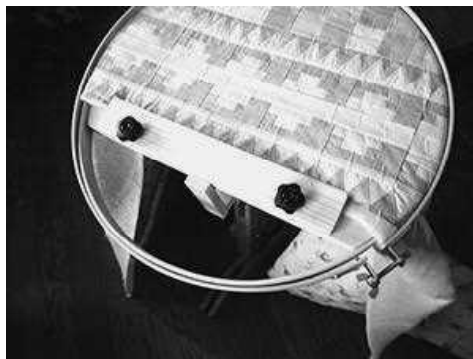


写真 A



ボーダー部分をアタッチメントに挟み込んでネジを締めて固定して下さい。



セッティング終了です。この状態でキルティングをして下さい。